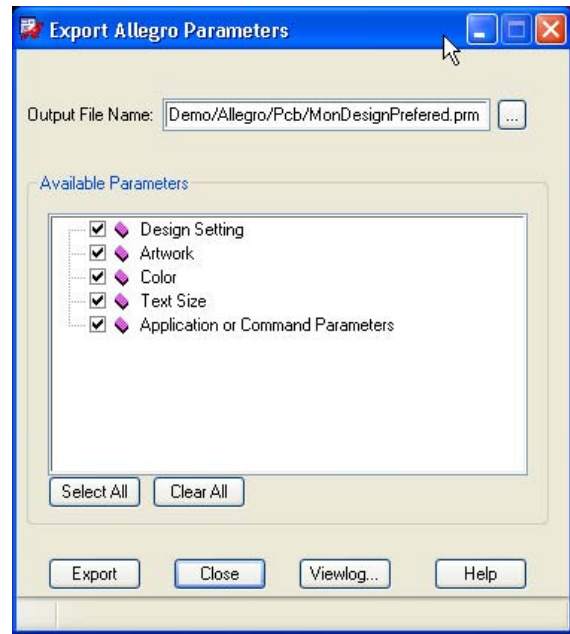


SPB 16.01 NOUVEAUTES Cadence PCB EDITOR

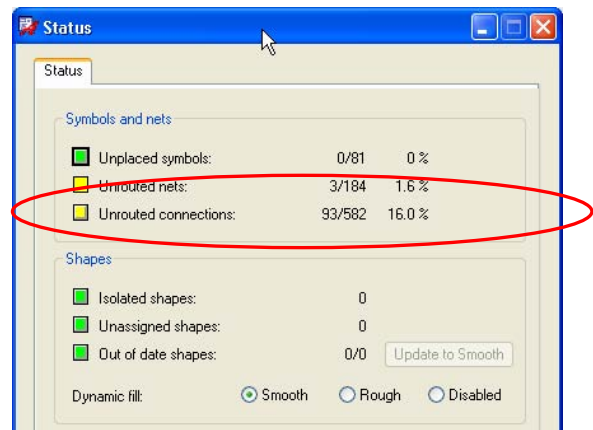
Import/Export des paramètres de dessin

Vous souhaitez récupérer les paramètres de PCB Editor pour une carte afin de les utiliser sur un autre développement ? Cette nouvelle fonctionnalité exporte les réglages de couleurs, de gerber, les tailles de textes...



Etat des connexions

La fenêtre Status affiche le total des connexions non routées.



Dessin d'aires Shape Keepout

Ce type d'aire, implantée dans un shape, permet de passer au travers avec des pistes et des vias. L'avantage réside dans le fait que cette forme est conservée dans la base de données du fichier et n'est pas effacée avec le shape.





Routage

La commande Add Connect garde dans la liste Width jusqu'à 16 valeurs de largeur, la dernière utilisée étant en tête de liste.

Affichage

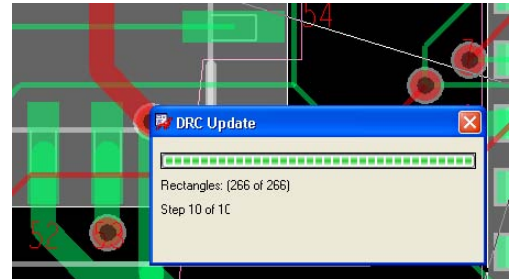
Barre d'état :

Le nom de la net et la sous-classe utilisées sont affichées dans la barre d'état.



Mise à jour DRC

Une nouvelle barre de progression affiche l'état d'avancement de la mise à jour. Elle peut être désactivée en réglant la nouvelle variable *no_drc_progress_meter*.



Nouvelles variables

no_drc_progress_meter : Fenêtre de progression de la mise à jour DRC.

Noconfirm_savedb : Supprime le pop-up de confirmation lors de la sauvegarde d'un fichier.

Nouvelle propriété

ROUTES_ALLOWED : Ajoutée à un Route Keepout, permet le passage de pistes dans sa géométrie.

Skill

Consultez la documentation présente dans ...examples\skill\DOC pour les nouvelles fonctionnalités liées à cette nouvelle version.

Améliorations de PCB Editor :

Shapes :

Mise à jour d'un shape :

Un shape dynamique peut être mis à jour en mode Smooth et sans le bouger avec la commande *move ix 0*.

Commande Merge :

Il est possible de merger un Filled Rectangle avec un shape Static.

Evider un Filled rectangle :

La commande Void by Element est supportée pour un Filled Rectangle.

Fanout interactif :

Commande Create Fanout :

Elle intègre maintenant une option Centered afin de centrer les vias entre les broches adjacentes

Les symboles portant la propriété FIXED peuvent être « fanoutés ».

La commande Copy Fanout supporte la copie de Fanout construit avec des shapes alors qu'elle ne supportait que les vias et clines.