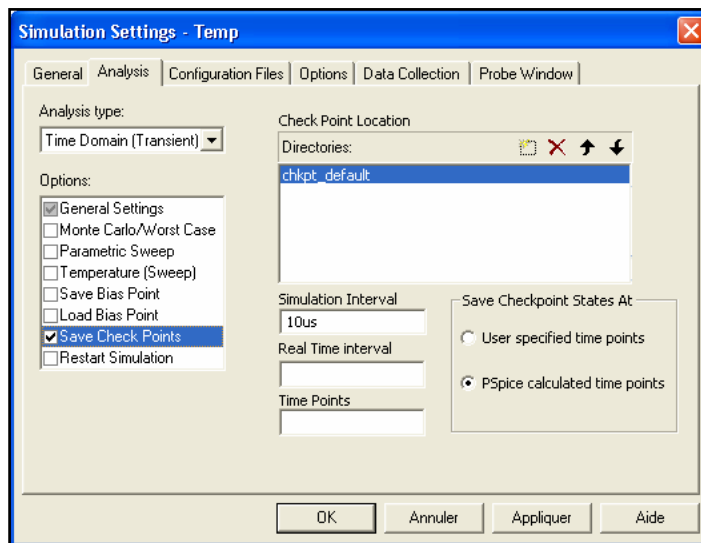


NOUVEAUTES ORCAD Pspice V16

Simulations à partir de « Checkpoints »

Cette fonctionnalité permet de sauvegarder, à des instants spécifiques, l'état d'une simulation temporelle. Vous pouvez ensuite relancer la simulation à partir de n'importe quel « checkpoints » sauvegardés. Lors de longues simulations, vous pouvez à partir d'un « checkpoints » ne simuler que la portion de l'analyse qui vous intéresse.



Avant de relancer une simulation, vous pouvez modifier les valeurs de composants, de paramètres ou les options de simulations. Par contre, il est interdit de supprimer ou d'ajouter des composants.

Cette nouvelle fonctionnalité est, pour l'instant, opérationnelle que sur les circuits purement analogiques.

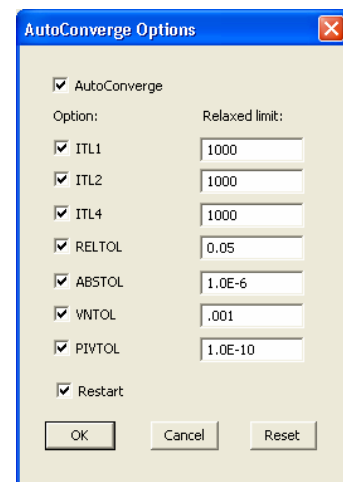
Pour plus d'informations, référez-vous au Chap 12 du manuel Pspice User's Guide. Une démonstration multimédia y est proposée.

Autoconvergence

Les utilisateurs peuvent désormais relaxer les valeurs des paramètres spécifiques qui permettent au moteur Pspice d'assurer la convergence. Si la simulation ne converge pas avec les options prédéfinies, Pspice pourra relaxer intelligemment un ou plusieurs paramètres pour atteindre la convergence.

A partir de l'onglet Options du profile de simulation, puis en sélectionnant AutoConverge..., vous accédez à cette boîte de dialogue.

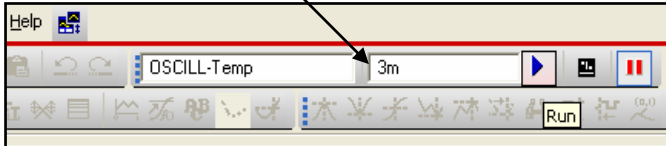
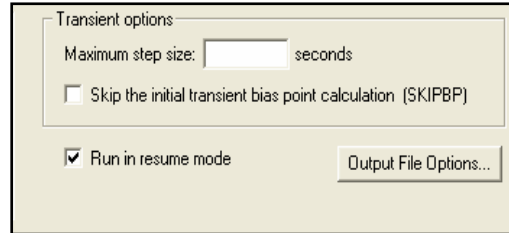
Pour plus d'informations, référez-vous au Chap 8 du manuel Pspice User's Guide. Une démonstration multimédia y est proposée.



Prolonger la simulation : « Resume mode »

A partir du profile de simulation, si vous sélectionnez cette option, Pspice simule jusqu'à TSTOP puis se met « en pause ».

Vous pouvez alors modifier les paramètres de la simulation à partir du menu **Simulation/Edit Runtime Settings**, validez par OK et prolonger la simulation de TSTOP avec l'icône **Run**.



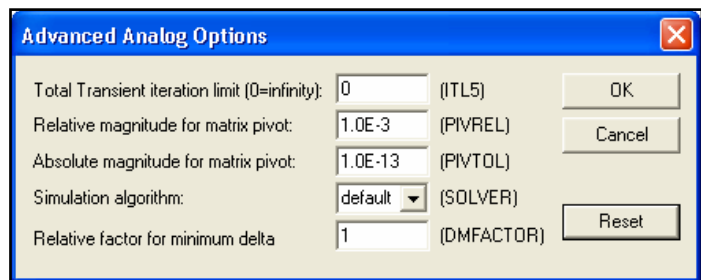
A la fin de la simulation, il faut stopper l'analyse (menu **Simulation/Stop**) pour observer les résultats.

Cette fonction vous évite de prendre en compte les modifications des paramètres dès le début de la simulation.

Pas de calcul minimum

Pspice est maintenant plus « flexible », il peut recalculer et changer le pas de calcul minimal durant la simulation. Si la convergence n'est pas obtenue pendant une simulation, Pspice modifiera le pas de calcul minimum pour assurer la convergence.

A partir de l'onglet **Options** du profile de simulation, puis en sélectionnant **Advanced Options...**, vous pouvez avec le paramètre **DMFACTOR** modifier le pas de calcul minimum.
Ex : si celui-ci vaut 1 fs, une valeur de 0.1, le diminuera d'un facteur 10.



Améliorations d'utilisation

Dans la fenêtre d'affichage des résultats, si vous cliquez sur le bouton droit de la souris un menu contextuel apparaît avec les principales commandes : ajout de signaux, de plots, de labels, ou zooms....



Sur la barre d'état de la fenêtre Probe, les coordonnées X et Y donnent la position du curseur de la souris dans le graphe.

