



# NOUVEAUTES ORCAD CIS V16.0

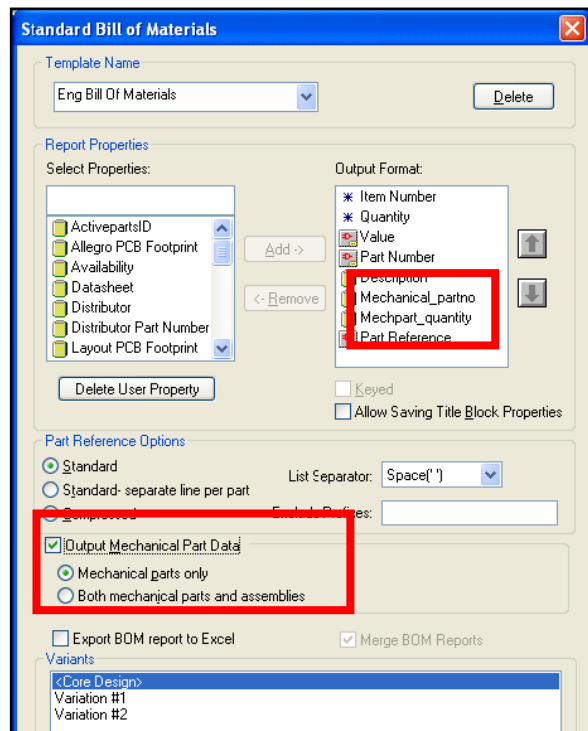
## **Nomenclature Standard CIS inclut les pièces mécaniques ou d'assemblage.**

Dans cette version, vous pouvez, à partir de la boîte de dialogue **Standard Bill of Materials**, spécifier la génération d'une BOM avec la liste de tous les pièces mécaniques ou d'assemblages associées à un composant électrique de votre design. Pour générer cette nomenclature, vous devez au préalable :

- Ajoutez dans votre base une table avec la définition de toutes les pièces mécaniques ou d'assemblage utilisées dans votre société. Celle-ci comprend « mechanical part number », « part type », et la description de la pièce mécanique.
- Créez une nouvelle table qui lie tous les composants électriques de votre design avec leurs pièces mécaniques ou d'assemblage associées.
- Créez ou modifiez le fichier de configuration afin que CIS puisse fonctionner correctement avec votre base mise à jour.

Pour de plus amples informations sur ces 3 étapes, référez-vous à la section « Including mechanical parts and assemblies in standard CIS BOM » dans le guide « OrCAD Component Information System User's ».

La nouvelle option **Output Mechanical Part Date** de la boîte de dialogue **Standard Bill of Materials** permet d'éditer (ou non) dans la nomenclature les informations relatives aux pièces mécaniques et d'assemblage.



La figure ci-dessous montre une nomenclature listant tous les pièces mécaniques ou d'assemblage avec leur quantité associée à un composant électrique du design.

Item	Quantity	Value	Description	Part Number	Part Reference	Mechpart_quantity
1	1		Fan	CADEMECH1236		1
1	1		Assembly	ASEMM2		2
1	1	0.1UF	CAP 50V .1UF AXIAL CERAMIC Z5U	A104Z15Z5UFVWN	C1	